

檔 號：

保存年限：

國立虎尾科技大學 函

地址：63201雲林縣虎尾鎮文化路64號

承辦人：鄭美君

電話：05-6315254

傳真：05-6315794

電子信箱：zhengmj@nfu.edu.tw

受文者：文藻學校財團法人文藻外語大學

發文日期：中華民國115年4月7日

發文字號：虎科大推廣字第1151400109號

速別：普通件

密等及解密條件或保密期限：

附件：虎科大115細胞影像分析夏令營DM. jpg (XC760004240000000_115AA00342_1_07153153535. jpg)

主旨：檢送本校教務處推廣教育中心辦理115年度「生醫工程是甚麼？細胞影像分析夏令營」海報，請惠予公告，並轉知所屬踴躍報名參加，請查照。

說明：

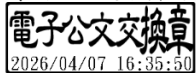
- 一、今年暑假本校特別推出精彩實作課程，帶領學員從基礎到應用，全面體驗生醫工程的核心技術。將由專業師資帶領學員實際進行細胞培養操作，並導入人工智慧（AI）與大數據分析技術，學習如何進行細胞影像判讀與分析，強化實務能力與跨領域整合思維。
- 二、全程參與之學員可獲得結業證書，課程尾聲將舉辦分組成果競賽，表現優異之前三名隊伍將頒發獎狀，以資鼓勵。
- 三、招生對象：歡迎國中、高中職及大學學生報名參加。
- 四、報名時間：即日起至115年6月16日（二）或50人額滿為止。
- 五、課程時間：115年7月1日~115年7月2日週三至週四 9:00-16:00 共兩日，課程時段及相關說明請參閱附件簡章。
- 六、課程費用：NT\$ 3,000 元（依據本校課程優待辦法最高享8

折優惠，含兩日午餐、不含停車費、住宿及保險等費用)。

七、報名請掃描附件海報中的QR Code或加入本中心官方LINE@：<https://lin.ee/rtIVYz0>（可自行輸入ID @670cvvws），或電洽05-631-5254。

正本：公私立大專校院、義峰學校財團法人雲林縣義峰高級中學、國立斗六高級中學、國立虎尾高級中學、國立北港高級中學、國立西螺高級農工職業學校、國立虎尾高級農工職業學校、國立北港高級農工職業學校、國立土庫高級商工職業學校、國立斗六高級家事商業職業學校、國立雲林特殊教育學校、雲林縣私立巨人高級中學、福智學校財團法人雲林縣福智高級中等學校、雲林縣私立大德工業商業職業學校、雲林縣私立大成高級商工職業學校、雲林縣各國民中學、雲林縣各國民小學

副本：





生醫工程是甚麼?

細胞影像分析夏令營

歡迎國中、高中/職、大學學生報名參加

SCAN ME



上課日期

115/07/01 -115/07/02 週三、週四
9:00-12:00;13:20-16:00 共兩日12小時

課程費用

NT\$3,000 (最高可享八折優惠, 含兩日午餐、不含停車費、住宿及保險等費用)

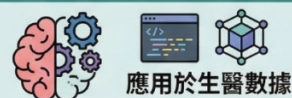
課程內容

1 | 細胞培養 (Cell Culture)



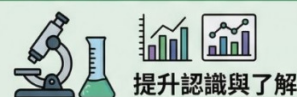
背景知識與操作

2 | 人工智慧 (Artificial Intelligence)



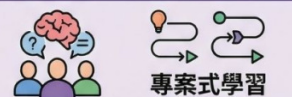
應用於生醫數據

3 | 細胞分析 (Cell Analysis)



提升認識與了解

4 | PBL活動 (PBL Activities)



專案式學習

最後辦理分組競賽



競賽展示

競賽前三名頒發獎狀



學費優惠身份及折扣總覽 (Tuition Discount Eligibility & Rates Overview)

請於報名時主動告知並出示證明文件
(Please provide proof upon registration)

七折優惠
(70% Price)



本校校內教職員工
(含約聘人員)
(Current Faculty & Staff,
incl. Contract)

30% OFF

八折優惠
(80% Price)



退休教職員工及曾屬
(Retired Staff & Family)
在校學生
(Current Students)
長青人士 (65歲以上)
(Seniors 65+)
身心障礙、低收入戶
(Disabled/Low-income)

20% OFF

九折優惠
(90% Price)



合作意向書單位
(Cooperating Units with MoU)
集體報名三人(含)以上
(Group of 3+,
simultaneous payment)

10% OFF

注意事項
(Notes)

僅能擇一優惠學費, 集體報名需同時總費。
(Choose ONLY ONE discount. Group registration requires simultaneous payment.)

注意事項

1. 完成課程將頒發結業證書, 課程最後辦理分組競賽, 競賽前三名頒發獎狀。
2. 課程費用依本校〈推廣教育課程優待辦法〉最高可享八折優惠。
3. 本課程適用本校《展翅飛翔培育計畫》補助, 相關規定仍以各系所及學務處為準。
4. 若報名人數不足本中心保留不開班或延期之權利。
5. 退費方式依據教育部〈專科以上學校推廣教育實施辦法〉規定辦理。



報名專線: 05-6315254
服務時間: 週一至週五上午9:00-晚上20:00
(週六上午09:00-12:00、下午13:30-17:00)
報名地點: 本校教務處推廣教育中心
(第一校區第四教學大樓6樓左轉第2個門)

廣告

