

檔 號：

保存年限：

財團法人人本教育文教基金會 函

地址：807679高雄市三民區民族一路900號

承辦人：楊宗衛

電話：02-2749-1145（數學想想國）

電子信箱：gemax@hef.org.tw

受文者：文藻學校財團法人文藻外語大學學生事務處

發文日期：中華民國115年4月13日

發文字號：人本想字第1150010413號

速別：普通件

密等及解密條件或保密期限：

附件：ATTCH1 (XC760004240000000_0010413A00_ATTCH1.pdf)

主旨：本會辦理2026春數學想想助教免費培訓課程，惠請代為轉發活動資訊給貴系所之學生，敬表謝忱。

說明：

- 一、本會為推廣創新數學教學，每年都開放「寒暑假數學想想營」給有興趣瞭解國小數學教學的朋友，以「數學想想助教」身分進入班級跟孩子一起學習與成長。為了進入數學想想營課堂近距離觀察數學教學，擔任數學想想助教，本會提供優質的免費培訓課程。
- 二、本課程為落實「以人為本」之教育理念，號召對教育有理想的人，讓喜歡與孩子相處、對教學設計有興趣的大專生有機會發展所長，教學相長。
- 三、有關本培訓活動相關資訊如下，惠請貴單位協助轉發活動資訊及課程簡章檔案（如附件）與活動網址（<https://go.hef.org.tw/8x5h34>）：
 - (一)對象：大專院校在學學生、一般社會大眾。
 - (二)實體課培訓時間：台中4月25日、台北5月3日、高雄5月16日。
 - (三)培訓課程完全免費，實體培訓課後面談安排出梯實習。

(四)參與營隊實習，在全程參與培訓、籌備會議及行前會議、且完整參與一梯次實習後，可申請服務學習時數及服務證明。於營隊實習期間每日給付數學想想助教津貼，實習期間享勞保及免費午餐、早午點心。

(五)培訓課程四大主題內容：

1、線上課程培訓：

(1)數學,就是要想想！

(2)人本兒童觀

(3)如何在人本課堂擔任助教？

2、實體課程培訓：溝通技巧與演練

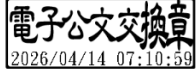
四、對於 貴校/貴單位協助，深表感謝，如有問題，請洽人本數學想想國(02-27491145)。

正本：東吳大學課外活動組、東吳大學哲學系、東吳大學心理學系、東吳大學社會學系、東吳大學社會工作學系、東吳大學師資培育中心、東吳大學數學系、國立政治大學課外活動組、國立政治大學教育學系、國立政治大學哲學系、國立政治大學心理學系、國立政治大學師資培育中心、國立政治大學應用數學系、國立臺北大學課外活動指導組、國立臺北大學師資培育中心、國立臺北大學社會工作學系、國立臺北教育大學課外活動組、國立臺北教育大學特殊教育學系、國立臺北教育大學教育經營與管理學系、國立臺北教育大學幼兒與家庭教育學系、國立臺北教育大學師資培育處、國立臺北教育大學教育學系、國立臺北教育大學數學暨資訊教育學系、國立臺北教育大學心理與諮商學系、國立臺灣大學課外活動指導組、國立臺灣大學哲學系、國立臺灣大學心理學系、國立臺灣大學社會學系、國立臺灣大學社工作學系、國立臺灣大學數學系、國立臺灣大學師資培育中心、國立臺灣師範大學課外活動指導組、國立臺灣師範大學學生事務處、國立臺灣師範大學師資培育與就業輔導處、國立臺灣師範大學數學系、國立臺灣師範大學幼兒與家庭科學學系、國立臺灣師範大學教育學系、淡江大學學校財團法人淡江大學師資培育中心、淡江大學學校財團法人淡江大學數學系、淡江大學學校財團法人淡江大學課外活動輔導組、淡江大學學校財團法人淡江大學教育科技學系、淡江大學學校財團法人淡江大學教育與未來設計學系、輔仁大學課外活動指導組、輔仁大學教育領導與科技發展學士

學位學程、輔仁大學哲學系、輔仁大學心理學系、輔仁大學社會學系、輔仁大學兒童與家庭學系、輔仁大學社會工作學系、輔仁大學師資培育中心、輔仁大學數學系、臺北市立大學課外活動組、臺北市立大學教育學系、臺北市立大學特殊教育學系、臺北市立大學幼兒教育學系、臺北市立大學數學系、世新大學課外活動組、世新大學社會心理學系、耕莘健康管理專科學校課外活動暨服務學習組、耕莘健康管理專科學校嬰幼兒保育科、耕莘健康管理專科學校護理科、國立臺北護理健康大學課外活動指導組、國立臺北護理健康大學醫護教育暨數位學習系、國立臺北護理健康大學生死與健康心理諮商系、國立臺北護理健康大學嬰幼兒保育系、國立臺北護理健康大學護理系、中原大學課外活動指導組、中原大學特殊教育學系、中原大學人文與教育學院學士學位學程、中原大學心理學系、中原大學應用數學系、中原大學師資培育中心、中原大學物理學系、國立中央大學課外活動組、國立中央大學數學系、國立中央大學物理學系、銘傳大學課外活動指導組、銘傳大學師資培育中心、國立清華大學課外活動組、國立清華大學教育與學習科技學系、國立清華大學竹師教育學院學士班、國立清華大學特殊教育學系、國立清華大學幼兒教育學系、國立清華大學師資培育中心、國立清華大學數學系、國立清華大學教育心理與諮商學系、國立清華大學統計學研究所、國立清華大學音樂學系、國立清華大學應用數學系、國立陽明交通大學課外活動輔導一組、國立陽明交通大學課外活動輔導二組、國立陽明交通大學人文社會學系、國立陽明交通大學師資培育中心、國立陽明交通大學應用數學系、國立陽明交通大學教育研究所、國立陽明交通大學博雅書苑、國立陽明交通大學統計學研究所、明新學校財團法人明新科技大學師資培育中心、逢甲大學課外活動組、嶺東科技大學幼兒保育系、中臺科技大學兒童教育暨事業經營系、弘光科技大學幼兒保育系、亞洲大學課外活動與服務學習組、亞洲大學幼兒教育學系、亞洲大學心理學系、亞洲大學師資培育中心、東海大學師資培育中心、東海大學應用數學系、東海大學學生事務處課外活動組、東海大學智慧計算暨應用數學系、國立中興大學師資培育中心、國立中興大學應用數學系、國立彰化師範大學師資培育中心、國立彰化師範大學特殊教育學系、國立彰化師範大學數學系、國立臺中教育大學幼兒教育學系、國立臺中教育大學師資培育暨就業輔導處、國立臺中教育大學特殊教育學系、國立臺中教育大學教育學系、國立臺中教育大學數學教育學系、朝陽科技大學幼兒保育系、朝陽科技大學師資培育中心、靜宜大學師培中心、國立成功大學學生活動發展組、國立成功大學數學系、國立成功大學師資培育中心、國立成功大學學生事務處、國立中山大學課外活動組、國立中山大學師資培育中心、國立中山大學應用數學系、國立中山大學教育研究所、國立高雄師範

大學課外活動組、國立高雄師範大學教育學院、國立高雄師範大學師資培育中心、國立高雄師範大學數學系、國立高雄大學課外活動輔導組、國立高雄大學應用數學系、國立臺南大學師資培育中心、國立臺南大學數學教材研發產業碩士專班、國立臺南大學應用數學系、國立屏東大學學生活動發展組、國立屏東大學教育學系(含碩士班)、國立屏東大學特殊教育學系(含碩士班)、國立屏東大學應用數學系、國立屏東科技大學課外活動指導組、國立屏東科技大學師資培育中心、國立高雄科技大學課外活動組、國立高雄科技大學師資培育中心、台南家專學校財團法人台南應用科技大學師資培育中心、樹德科技大學課外活動暨服務學習組、樹德科技大學兒童與家庭服務系、輔英科技大學課外活動指導組、輔英科技大學幼兒保育暨產業系、南臺學校財團法人南臺科技大學課外活動組、南臺學校財團法人南臺科技大學師資培育中心、文藻學校財團法人文藻外語大學師培中心、文藻學校財團法人文藻外語大學學生事務處、國立臺中教育大學學生事務處課外活動指導組

副本：





數學想想助教培訓

每年春季、秋季舉辦，完全免費

2026 春 培訓課程簡章

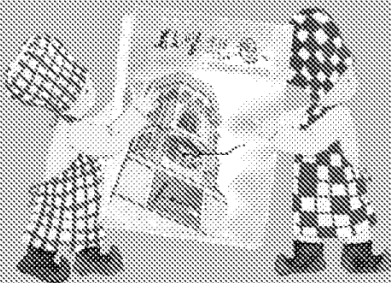


小時候，你希望有人能溫柔的接住你的疑惑嗎？
你希望能夠在不競賽、不填鴨的環境中學習嗎？
你的理想正在發生，邀請你來數學想想教室～
看「孩子踴躍且主動地學習」！

成為數學想想助教

為台灣的下一代，創造美好的成長環境，改變我們共同的未來！

數學想想？



「數學想想」是專為孩子學習「數學」成立，希望所有人為小孩「想想」、才能讓小孩發展「想想」的能力。數學從來不是死背硬記、套公式和解題，而是「想」出來的！我們鼓勵小孩「敢猜、愛講、不怕錯！」，讓小孩自己「想想」，想出獨立思考的習慣！

數學想想助教的角色？

數學想想每年都為孩子舉辦寒暑假營隊，除了老師外，營隊中的助教需要照顧5~6個小孩，陪伴孩子都能快樂想想！只要你...

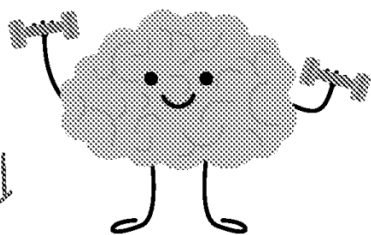
年滿18歲

對教育有熱忱、有想法

來和我們一起學習如何善待孩子，
用正向方式陪伴孩子學習！



免費培訓



5小時線上
錄影課程

需完成線上作業

2小時
實體課程

實體課程後
進行實體面談

面談後，將另行通知今年暑假擔任營隊中數學想想助教的名單，名額分別為：台北20名、台中10名、高雄10名。

營隊中實習

3-4次必要
營隊會議

每次約4小時

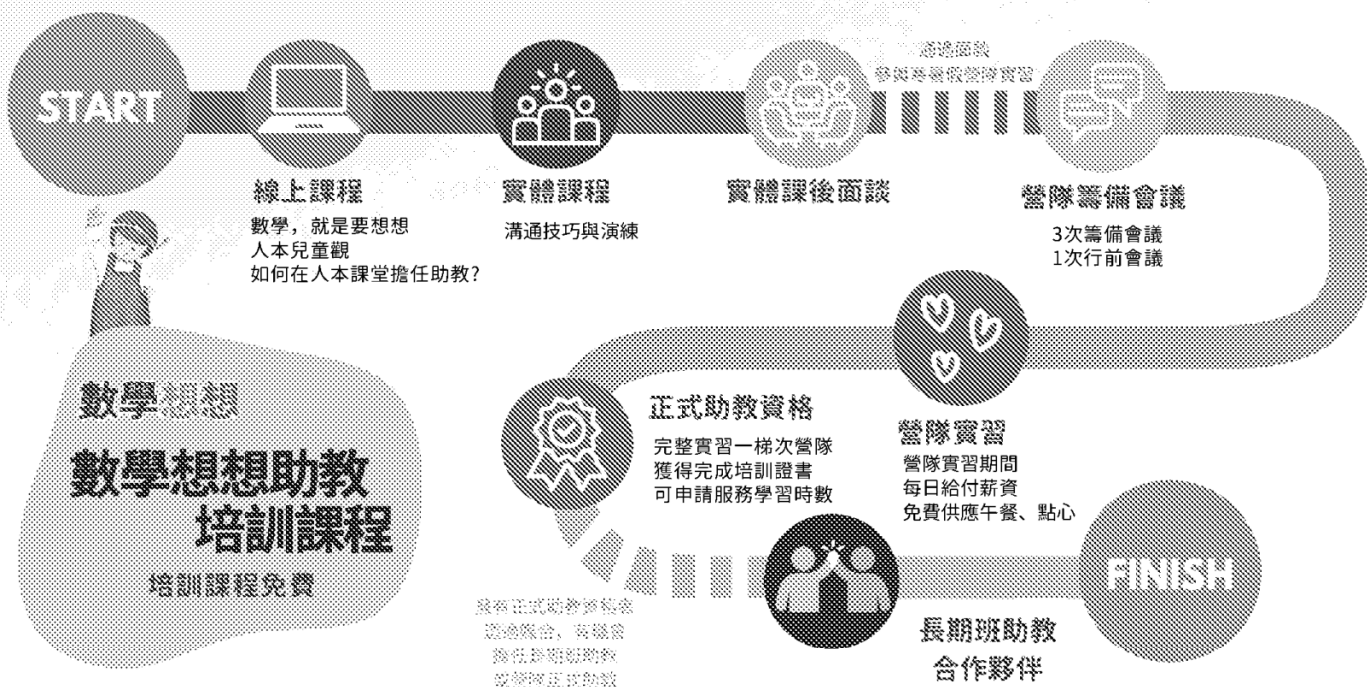
營隊出梯
5天

有教室協助者津貼



需參與科學性社團教案設計與執行，除此之外，與班級導師為合作夥伴，在營隊中專責照顧5-6位小孩，若缺席營隊會議（不可抗力因素除外）則喪失在營隊擔任助教的實習資格。課程完訓後可申請服務學習時數及營隊服務證明。

培訓流程



四大主題課程

數學就是要想想 線上錄影課程 2小時

愛因斯坦曾說：如果我有一小時拯救世界，我會花55分鐘想問題，用5分鐘想解答。
數學，不是只用來考試，還關乎人生……數學，不是我們以為的那樣，很多從來沒想過的道理、不知道還可以深究的觀念，甚至，不曾見識過的美……讓孩子的數學不僅要程度好，還要身心舒暢不留遺憾！



邱曉芬
數學想想國教學長
想想研發中心主任

人本兒童觀 線上錄影課程 2小時

兒童，擁有無畏的生之勇氣，以一顆毫無畏懼的心闖蕩、摸索干擾著週遭環境的秩序，從中認識並建構屬於自己的世界；而大人在這時候要扮演什麼角色？陪伴？支持？或是管教？

吳麗芬
數學想想國總監



四大主題課程

吳麗芬
數學想想國總監



如何在人本課堂擔任助教？

線上錄影課程
1小時

老師怎麼來的？
在營隊中，小孩要上多少課？
整個營隊的內內容安排是什麼？
助教的角色與定位是什麼？

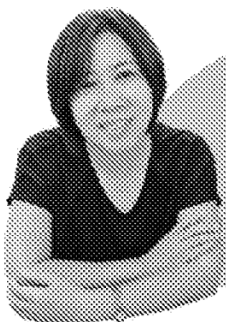
溝通技巧與演練

實體課 2小時

突破溝通的盲點，轉化和改變，從認識自己的語言開始一溝通，不是為了解決問題，而是為了更理解小孩！孩子之間的相處，容易發生語氣、語意上面的誤會，這時候我們要如何協助孩子？很多時候為什麼小孩不願意說？



台北場
李慧貞
人本教育基金會
新竹辦公室主任



會芳苑
人本教育基金會
台中辦公室主任

台中場

高雄場

廖章潔
人本教育基金會
森林小學資深教師



實體課資訊

台中場

4/25 (六) 14:00-17:00

地點：數學想想台中教室
(台中市西區美村路一段30號3樓)

高雄場

5/16 (六) 10:00-12:00

地點：人本教育基金會南部辦公室
(高雄市苓雅區中正一路249號4樓)

台北場

5/3 (日) 09:30-11:30

地點：數學想想松隆教室
(台北市信義區松隆路102號3樓)

實體課面談重要資訊：

1. 實體課當日將於課後或當日下午安排面談，面談時間需預留至少1~2小時，詳細資訊詳見實體課前通知。
2. 面談後將另行通知營隊實習梯次。

主辦單位保留實體課程場地異動權

營隊實習及籌備

台北場

籌備會議及實習地點：
數學想想台大教室（台北市羅斯福路三段277號7樓）
數學想想松隆教室（台北市松隆路102號3樓）

籌備會 時間

05/24 (日)、06/07 (日)、06/28 (日) 13:00~17:00

三次營隊籌備會議（松隆教室）

實習 梯次

數想營松隆一梯 (7/06 ~ 7/10)

數想營台大一梯 (7/20 ~ 7/24)

數想營台大二梯 (7/27 ~ 7/31)

數想營台大三梯 (8/03 ~ 8/07)

數想營松隆二梯 (8/10 ~ 8/14)

* 實習梯次擇一參加即可

行前會時間及地點

時間 09:00~12:00，日期如下

- 松隆數想營（松隆教室）
一梯 7/4 (六)、二梯 8/8 (六)
- 台大數想營（台大教室）
一二梯 7/18 (六)、三梯 7/25 (六)

台中場

籌備會議及實習地點：
數學想想台中教室（台中市西區美村路一段30號3樓）

籌備會 及 行前會時間

7/04 (六) 09:00~16:00 第一次聯合籌備會議

另議 班級經營籌備會議（開會時面談約定時間）

行前會議：七月梯 7/12 (日)、八月梯 8/02 (日) 時間另外約定

實習 梯次

數想營七月梯 (7/13 ~ 7/17)

數想營八月梯 (8/03 ~ 8/07)

* 實習梯次擇一參加即可

高雄場

籌備會議及實習地點：
數學想想高雄教室（高雄市苓雅區中正一路249號4樓）

籌備會 及 行前會時間

5/16 (六)、6/14 (日)、6/28 (日) 13:30~16:00 三次籌備會議

7/05 (日) 9:00~12:00 七月梯行前會議

8/02 (日) 9:00~12:00 八月梯行前會議

實習 梯次

數想營七月梯 (7/06 ~ 7/10)

數想營八月梯 (8/03 ~ 8/07)

* 實習梯次擇一參加即可



掃我報名

報名網址

<https://go.hef.org.tw/8x5h5m>

洽詢電話 (台北) 02-2749-1145
(台中) 04-2326-3170
(高雄) 07-726-0998

