

檔 號：

保存年限：

國立臺北大學 函

地址：237303 新北市三峽區大學路151號

聯絡人：李依蓓

電子信箱：yibei@mail.ntpu.edu.tw

受文者：文藻學校財團法人文藻外語大學

發文日期：中華民國115年5月21日

發文字號：北大進字第1151800300號

速別：普通件

密等及解密條件或保密期限：

附件：第6期永續淨零管理師證照班招生簡章1份 (XC760004240000000_ A095G0000Q115180030000-1.pdf)

主旨：檢送本校進修暨推廣部推廣教育組辦理推廣教育課程「第6期永續淨零管理師證照班」招生簡章，懇請惠予公告，並鼓勵所屬人員踴躍報名參加。

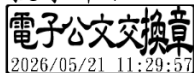
說明：

- 一、特別規劃「採實體和線上同步授課且具備補課機制的永續課程」，希望幫助您成為不可多得的人才，因此在課程設計上將永續議題帶入，並將主軸圍繞在環境、社會及公司治理等各個面向，藉由每堂講座課程與您分享扎實新穎的產學經驗，逐步為您建構起應有的知識觀與世界觀，並在課程結束後由本校商學院企業永續發展研究中心頒授「永續淨零管理師證照」以茲證明您是擁有足夠實力的永續菁英。
- 二、上課日期：115年7月1日至115年8月26日(實際上課日期請參閱簡章)，以每週一三五晚間18:30~21:30為主，總計20門課共計60小時。
- 三、實體課上課地點：國立臺北大學合江校區(臺北市中山區合江街53號)。

四、詳細資訊可參閱附件之招生簡章，或至該課程頁面查詢
(<https://dce.ntpu.edu.tw/list.php?p=2207>)。

正本：各直轄市、縣市政府、臺北市中山區公所、臺北市松山區公所、臺北市大同區公所、新北市三峽區公所、臺北市就業服務處、新北市政府就業服務處、國軍退除役官兵輔導委員會、社團法人中華民國全國中小企業總會、中華民國中小企業經營發展協會、中華民國全國商業總會、中華民國電腦商業同業公會全國聯合會、中華民國工業區廠商聯合總會、社團法人中華民國工業協進會、全國金融業工會聯合總會、社團法人台灣金融服務業聯合總會、社團法人中華民國會計師公會全國聯合會、社團法人台北市會計師公會、中華民國銀行商業同業公會全國聯合會、中華民國人壽保險商業同業公會、中華民國證券商業同業公會、台灣鋼鐵工業同業公會、新北市鑄造人員職業工會、台灣區電機電子工業同業公會、台灣區電信工程工業同業公會、中華民國太陽光電發電系統商業同業公會、社團法人中華產業機械設備協會、台灣工具機暨零組件工業同業公會、臺灣區綜合營造業同業公會、台北市航空運輸商業同業公會、台北市進出口商業同業公會、台灣國際物流暨供應鏈協會、台北市汽車代理商業同業公會、新北市汽車貨運商業同業公會、臺灣鐵路產業工會、桃園大眾捷運股份有限公司、新北大眾捷運股份有限公司、臺北大眾捷運股份有限公司、台灣高速鐵路股份有限公司、全國高級中等學校、各公私立大專校院、本校二級以上行政暨教學單位

副本：





永續 淨零管理師 證照班

第六期



永續淨零管理師班課程資訊

日期

115

115

7/1 ~ 8/26

民國115年8月31日為考試測驗日

時間

週一三五 18:30-21:30

本班具有補課機制
共計60小時(20門課程)
詳細上課時間請參考簡章

地點

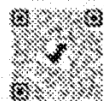
採實體與線上同步授課
國立臺北大學合江校區
臺北市中山區合江街53號

費用

報名費：500元
學費：32,000元

報名

課程請至推廣教育組官網
採網路報名
<https://dce.ntpu.edu.tw/index.php>



掃描報名



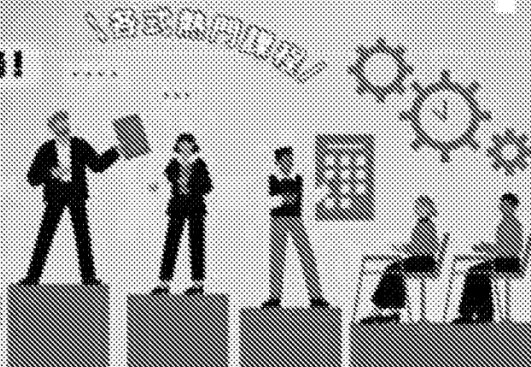
課程簡章



粉絲專頁

完成本次永續淨零管理師班基礎課程，
即可獲得進階課程之報名資格！

- ISO課程一 ISO14064-1 溫室氣體盤查
- ISO課程二 ISO14067 產品碳足跡
- ISO課程三 ISO14068-1 碳中和
- ISO課程四 ISO32210 永續金融



【課程目標】

國立臺北大學特別規劃一系列課程，邀請您搭上這波以「碳」為首要課題的浪潮，我們希望幫助您成為企業不可多得的人才，因此在課程的設計上將永續的議題帶入，並將主軸圍繞在環境、社會及公司治理等各個面向，藉由每堂講座課程與您分享扎實新穎的產學經驗，逐步為您建構起應有的知識觀與世界觀，並在課程結束後頒發「永續淨零管理師證照」，以茲證明您是一位擁有足夠實力的永續菁英。

【課程優勢】

- 一、 60 小時共計 20 門專業課程訓練，讓您奠定完整知識基礎。
- 二、 採實體與線上併行授課方式，讓您在選擇自己喜愛的學習方式。
- 三、 結合業界實務講師及北大專業師資，讓您具備學術與產業界的思維模式。
- 四、 完課後經測驗由國立臺北大學商學院企業永續發展研究中心頒授「永續淨零管理師證照」。
- 五、 完成本次永續淨零管理師課程，即可獲得**進階課程之國際證照班**上課資格。
- 六、 **進階課程之國際證照班**為「ISO 14064-1:2018 組織溫室氣體內部查證人員訓練課程(內稽)」、「ISO 14067:2018 碳足跡管理與計算基礎課程(內稽)」、「ISO 14068-1 碳中和路徑發展實務班」、「ISO 32210 永續金融管理師班」，讓您根據需求選修對應模組，完課後經測驗頒授對應的國際證照，同時由本校商學院企業永續發展研究中心頒授「國際永續管理師證照」或「國際碳權管理師證照」或「國際永續財務金融分析師證照」，增加職場中的個人競爭力。

【課程重要日程】

項目	辦理期程	簡要說明
課程報名	即日起至 115.06.22 (一)	採網路報名、現場報名
課程開課	115.07.01 (三)	永續淨零管理師課程開課 採實體與線上同步授課
提供題庫	115.08.17 (一)	測驗前兩週提供學員做準備
測驗日期	115.08.31 (一)	統一參加實體到校考試測驗
成績公布	115.09.23 (三)	將以 mail 方式通知測驗結果
補考日期	115.10.05 (一)	統一參加實體到校考試測驗
補考成績公布	115.10.12 (一)	將以 mail 方式通知測驗結果
領證日期	※ 最早可領證日期預計為 115 年 11 月 4 日，統一以郵寄進行 若任何領證問題/地址異動，請採 mail 或致電方式與永續中心承辦人聯繫 洽詢電話：(02)8671-1111#66971 蕭先生 洽詢信箱：william45040@gm.ntpu.edu.tw	

【學習地圖】

基礎課程

基礎課程完課後經測驗由本校商學院企業永續發展研究中心頒授對應證照

碳權管理師

碳權管理師
時數：24小時

永續淨零管理師

永續淨零管理師
時數：60小時

永續財務金融分析師

永續財務金融分析師
時數：24小時

任一門基礎課程修業完成即具備進階課程之國際證照班上課資格

進階課程

進階課程完課後經測驗由合作機構頒授ISO國際證照，同時由本校商學院企業永續發展研究中心頒授對應證照

國際碳權管理師

ISO 14068-1
碳中和路徑發展實務班

國際永續管理師

ISO 14064-1
組織溫室氣體
內部查證人員訓練課程

ISO 14067
碳足跡管理
與計算基礎課程

國際永續財務金融分析師

ISO 32210
永續金融管理師班

【課程行事曆】

日期	星期	講師	講授課程
7月1日	(三)	黃啓瑞	綠色轉型金融與永續經濟活動認定參考指引
7月3日	(五)	陳宥杉	企業永續轉型
7月8日	(三)	李育明	溫室氣體減量管理
7月10日	(五)	林聖忠	國際經濟情勢變動對主要國家淨零承諾的衝擊
7月13日	(一)	黃釋緯	永續能源績效
7月15日	(三)	程大哲	產品生命週期環境衝擊評估
7月20日	(一)	陳耀德	科學基礎下的淨零目標
7月22日	(三)	林萊娣	永續經濟與創新
7月27日	(一)	林祐翠	社會影響力與影響力投資(SROI 與 IRIS)
7月29日	(三)	陳文練	永續責任投資與指數編製方法
8月3日	(一)	周樹林	永續數據管理策略
8月5日	(三)	鍾文杰	永續與淨零供應鏈
8月7日	(五)	黃世忠	企業淨零風險/機會與因應之道
8月10日	(一)	盧嘉梧	ESG 的正面影響力
8月12日	(三)	曾于哲	新式財務報告：淨零挑戰下的價值管理趨勢
8月14日	(五)	王怡心	氣候資訊揭露
8月17日	(一)	蔡顯童	綠色行銷
8月19日	(三)	王彬墀	氣候變遷因應與管理
8月24日	(一)	池祥麟	氣候變遷與投資策略
8月26日	(三)	陳丁章	區塊鏈與碳資產管理
8月31日	(一)	第六期永續淨零管理師班測驗日	

【課程專業師資】



07/01

(三)

晚上

主題 - 綠色轉型金融與永續經濟活動
認定參考指引

黃啓瑞 / 國立臺北大學金融與合作經營學系教授兼商學院院長

- 綠色轉型金融
- 國內外永續投資實務
- 永續經濟活動認定參考指引

07/03

(五)

晚上

主題 - 企業永續轉型

陳育杉 / 國立臺北大學企業管理學系教授兼學術副校長

- 企業永續潮流
- 永續轉型與企業競爭力
- 永續轉型之思維與策略
- 推動永續轉型

07/08

(三)

晚上

主題 - 溫室氣體減量管理

李育明 / 國立臺北大學自然資源與環境管理研究所教授

- 溫室氣體排放盤查
- 自願減量專案
- 自主減量計畫
- 環評增量抵換



【課程專業師資】



07/10
(五)

主題 - 國際經濟情勢變動對主要國家
淨零承諾的衝擊

晚上

林聖忠 / 中原大學國際經營與貿易學系榮譽教授
(前經濟部政務次長)

- 巴黎協定後各國的氣候承諾
- 歐盟氣候法規的沿革
- 東亞國家的因應措施
- 我國氣候變遷因應法對企業的影響
- 美國退出 UNFCCC 對全球氣候行動的衝擊



07/13
(一)

主題 - 永續能源績效

晚上

黃釋緯 / 財團法人臺灣經濟研究院研究員

- 緣起與定義
- 能源績效評估
- 永續能源技術趨勢
- 企業 ESG 案例分析
- 結語 (診斷與策略規劃及行動與績效管理)



07/15
(三)

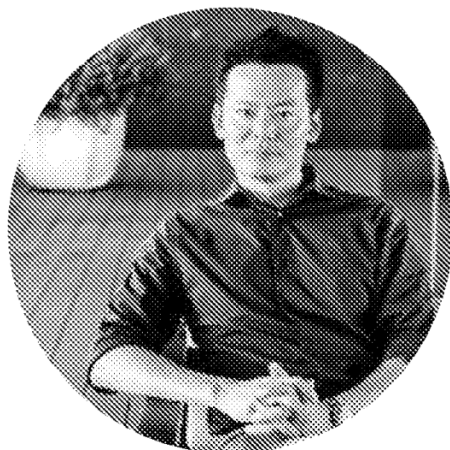
主題 - 產品生命週期環境衝擊評估

晚上

程大哲 / 東海大學企業永續影響力中心總監

- 生命週期評估 (LCA) 概念
- 產品環境足跡分析
- 建立環境足跡清單
- 編制環境足跡報告
- 外部查證重點
- 從 LCA 到環境損益 (E P&L)

【課程專業師資】



07/20

(一)

主題 - 科學基礎下的淨零目標

晚上

陳耀德 / 國立臺北大學商學院企業永續發展研究中心諮詢顧問

- 氣候變遷實體與轉型風險
- 何謂科學基礎目標
- 氣候風險管理與財務揭露



07/22

(三)

主題 - 永續經濟與創新

晚上

林萊娣 / 財團法人台灣產業服務基金會董事長

- 永續發展與經濟
- 共享經濟與循環經濟
- 創新與挑戰



07/27

(一)

主題-社會影響力(SROI)與影響力投資(IRIS)

晚上

林祐翠 / 新河匯智有限公司董事總經理

- 社會價值及社會投資報酬率的源起與發展
- 社會影響力評估 (IRIS)
- 社會投資報酬率 (SROI)
- 計算範例：行動餐車的社會投資報酬率
- 實務案例

【課程專業師資】



07/29

(三)

主題 - 永續責任投資與指數編製方法

晚上

陳文練 / 臺灣指數公司總經理

- 國際上永續責任投資常用的方法介紹
- 國際知名永續指數與國內有投資應用的永續指數編製方法說明



08/03

(一)

主題 - 永續數據管理策略

晚上

周樹林 / 財團法人資訊工業策進會數位轉型研究院生態策略長

- 數據管理重要性
- 數據管理與數位轉型發展趨勢
- 永續數據管理與永續數位轉型



08/05

(三)

主題 - 永續與淨零供應鏈

晚上

鍾文杰 / 昶峰綠能科技執行長

- 永續供應鏈趨勢與標竿企業導入模式
- 淨零供應鏈推動導入規劃

【課程專業師資】



08/07

(五)

晚上

主題 - 企業淨零風險/機會與因應之道

黃世忠 / 中原大學工業與系統工程學系兼任副教授

- ESG 趨勢下的企業風險
- 綠色永續新商機
- 企業淨零減碳因應策略
- ESG 趨勢下 CEO 洞察力與冒險創新精神是制勝之道



08/10

(一)

晚上

主題 - ESG 的正面影響力

盧嘉梧 / 國立臺北大學金融與合作經營學系教授

- ESG 能夠發揮哪些正向影響力？
- 為何能發揮這些正向影響力？
- 何時能發揮這些正向影響力？
- ESG 之正向影響力所帶來的效益足以回收成本？
- 若未順應 ESG 之國際趨勢將面臨哪些問題？



08/12

(三)

晚上

主題 - 淨零挑戰下的價值管理趨勢

曾于哲 / 安永聯合會計師事務所氣候變遷與永續發展服務負責人

- 資本市場的永續風險與機會
- 長期價值 Long-Term Value
- 新式財務報告趨勢
- 安永脫碳路徑建議與結語

【課程專業師資】



08/14

(五)

主題 - 氣候資訊揭露

晚上

王怡心 / 財團法人會計研究發展基金會董事長

- 介紹 IFRS S1 與 S2
- 說明氣候資訊揭露重點
- 解析揭露範例



08/17

(一)

主題 - 綠色行銷

晚上

蔡顯童 / 國立臺北大學企業管理學系教授兼系主任

- 綠色行銷的本質
- 綠色行銷方案設計與執行
- 綠色行銷實務個案研討



08/19

(三)

主題 - 氣候變遷因應與管理

晚上

王彬墀 / 台灣水泥股份有限公司永續辦公室總監

- 綜論及國內外相關法規概況
- 溫室氣體盤查及減緩
- 碳定價
- 綠電與憑證介紹

【課程專業師資】



08/24

(一)

主題 - 氣候變遷與投資策略

晚上

池祥麟 / 國立臺北大學金融與合作經營學系教授
全球變遷與永續科學研究中心主任

- 永續金融與氣候金融
- 考量氣候變遷之投資策略與財務金融意涵
- 永續投資之省思與建議

08/26

(三)

主題 - 區塊鏈與碳資產管理

晚上

陳丁章 / 承展智權暨商務法律事務所主持律師

- 區塊鏈技術的基礎認識
- 區塊鏈法遵:技術與法律的對話
- 從區塊鏈的技術特徵，解析區塊鏈在《巴黎協定》6.4 情境下的運用可能：以 BIS 和阿拉伯聯合大公國央行在 COP28 提出的 TechSprint 計畫為例”

08/31(一)

第六期永續淨零管理師證照班測驗日

- 一、考試準備：測驗前兩週提供題庫資料
- 二、考試方式：實體與線上學員 統一參加實體到校考試測驗
- 三、測驗題型：五十題單選題，合格分數標準為 70 分
- 四、測驗地點：國立臺北大學合江校區（台北市中山區合江街 53 號）
- 五、測驗時間：晚上 19:00~20:00
- 六、測驗資格：缺席不超過全期五分之一
- 七、補考機制：115 年 10 月 5 日舉辦，或參加「永續淨零管理師證照班」後續期數舉辦之測驗

【招生資訊】

- 一、上課日期：115 年 7 月 1 日至 115 年 8 月 26 日 (115 年 8 月 31 日為考試測驗日)
週一三五 18:30~21:30 共計 60 小時 (20 門課程)
非每個一三五都有課程，詳細上課時間請參考課程行事曆 (P.4)
- 二、上課地點：國立臺北大學合江校區 (10491 台北市中山區合江街 53 號)
- 三、上課教室：自強大樓四樓或六樓教室
- 四、上課方式：採實體與線上同步授課
※ 上課方式具有彈性調整空間，若因工作或其他因素可事先說明並更換方式
線上操作：遠距軟體為 **【Google Meet】** 或 **【Microsoft Teams】**，
必要時得視情況改用其他軟體，請同學評估自身網路及資訊設備，再進行報名
- 五、招生人數：課程採實體與線上各 50 人為上限，超過者列為後補名單
- 六、課程費用：報名費 500 元，學費 32,000 元
- 七、優惠身分：若符合下列優惠身分者，請主動告知優惠身分，並提示有效證明文件至承辦人信箱
- 八、洽詢資訊/信箱：(02) 8674-1111 #66456 李小姐 yibei@gm.ntpu.edu.tw

【報名方式】

- 一、報名期間：即日起至 115.06.22 (一) 截止，額滿提前截止。
- 二、報名方式：
 - (一) 線上報名：至臺北大學推廣教育組課程網頁 <https://dce.ntpu.edu.tw/index.php> 進行。
 - <上課方式> 欄位中，請務必填報最主要的上課方式為實體或線上方式
 - <優惠身分> 欄位中，若符合優惠身分，請敘明並將證明寄至承辦人信箱
 - 團報者，除了各自於線上完成報名外，需推派團主提供一份團報姓名名單寄至承辦人信箱
 - (二) 現場報名：於辦公時間 (週一~五，13:30~21:30) 親至推廣教育組辦公室填寫報名表。

備註：因本課程需製作結業證書，故中英文姓名、身分證字號、mail 信箱、地址等個人資料，請務必確認填寫正確。

【繳費資訊】

一、當學員數達開班人數，將以 mail 方式及電話通知學員繳交報名費與學費，並按照各位學員之優惠身分，計算對應之學費金額並給予個人專屬繳費帳號。

課程費用繳交一律採 ATM 轉帳或金融機構跨行匯款，恕無現金、信用卡繳納方式。

二、繳交方式（繳費產生之手續費需由學員自行支付，金額依各金融機構規定為主）：

- (一) 至各家銀行櫃檯，填寫電匯單
- (二) 至郵局填寫跨行匯款單
- (三) 持提款卡使用自動提款機（ATM or web ATM）轉帳

【優惠方案】

報名費減免或課程學費優惠僅能擇一使用

一、符合下列條件者，可享本課程（非學分班）減免報名費 500 元

- (一) 臺北大學在校學生或校友本人（需檢附學生證或畢業證書）。
- (二) 曾經參加過本校推廣教育組課程之學員（需完成繳費）。
- (三) 身心障礙人士（需出示身心障礙證明 / 鑑輔會證明）。
- (四) 低收入戶（需檢附低收入戶證明）。
- (五) 65 歲以上長者（需檢附身分證件影本）。
- (六) 本校在職教職員工眷屬（限父母、配偶、子女）。
- (七) 本校退休教職員工本人。
- (八) 持有榮民證或第二類退除役官兵權益卡。

二、學費優惠資格符合下列條件者，可享本課程學費優惠方式

- (一) 本校現職教職員工本人：學費 75 折。
- (二) 本校在校學生含校友本人：學費 9 折。
- (三) 五人（含）以上團體報名繳費者：學費 85 折。
- (四) 三人（含）以上團體報名繳費者：學費 9 折。 若採團報請派團主提供團報名單給承辦人

※ 報名時需主動告知優惠身分，並提示有效證明文件至承辦人信箱：yibei@gm.ntpu.edu.tw，若未事先告知或證明文件不全者恕不折扣，亦不得在報名繳費後申請退差額。

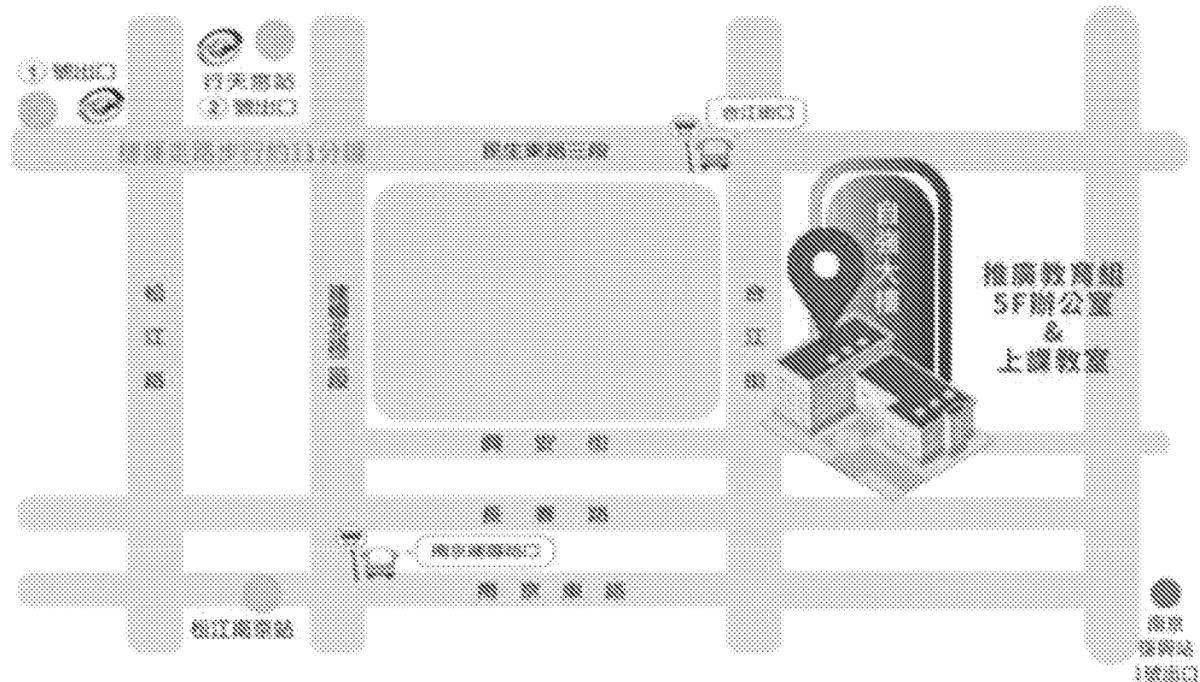
※ 一起團報者，若其中有人取消報名，須依實際繳費人數，重新計算優惠方式及應繳學費金額；再補足應繳差額學費後，方得入學。

【注意事項】

- 一、依據法務部頒佈「個人資料保護法之特定目的及個人資料之類別」，國立臺北大學進修暨推廣部推廣教育組蒐集您的個人資料之特定目的如下：040/行銷、109/教育或訓練行政、157/調查、統計與研究分析、158/學生(員)(含畢、結業生)資料管理、181/其他經營合於營業登記項目或組織章程所定之業務，並遵守法律規定及本校個人資料保護管理制度安全控管要求，保障您的個人資訊安全。
- 二、本課程為非學分班，學員缺席超過全期五分之一者，「不得參與結業評量測驗」；參與測驗並通過者將頒授「永續淨零管理師證照」。
- 三、學員只要於基礎課程修業結束，始得參加進階課程。
- 四、惟各證照之認定需依在職公司或用人單位依其標準進行認定。
- 五、本班設有補課機制，故學員可事先於補課登記表上留下正確 google mail 信箱，便會於課程隔日通知學員，採取線上觀看影片方式進行補課，另外若於一週觀看期限內補課完成，並確實簽到者會將該堂課視為「已出席」。
- 六、本班講師授課內容禁止錄音錄影，補課影片及課程講義也僅供本班學員學習使用，請嚴格遵守智慧財產權法相關規定，如涉及侵權行為，將依法辦理。
- 七、退費及相關規定：
 - (一) 學員繳費後開課前無法就讀者，得申請退還所繳學費之九成；學員於開課後未逾全部課程三分之一時數無法就讀者，得申請退還所繳學費之二分之一；學員於開課後逾全部課程三分之一時數無法就讀者不予退費。除未開班外，報名手續費 500 元，概不退還。
 - (二) 學員人數未達開班人數時，本組得延期開課或停辦；如停辦該班次，本組悉數退還所繳費用，並通知於規定期限內辦理退費，逾期恕不受理。
 - (三) 辦理退費時需填寫退費申請表，並繳附學費收據正本、身分證正反面影本及學員本人之土銀或郵局存摺封面影本（若提供其他金融機構帳戶須扣除匯費）。因本校退費办理流程為一個月方會入帳，尚請申辦學員見諒。
- 八、學員在修習期間如有影響教師授課或其他學員學習等不當行為，經本組通知仍未改善者，得註銷其修讀資格，且不予退費。
- 九、為維護已繳費學員之權益，上課嚴禁試聽或冒名頂替，違者將照相存證並循法律途徑解決。

- 十、本課程如遇颱風、地震、天災等不可抗力因素，停課標準依據當日行政院人事行政總處公佈之臺北市停課公告，補課事宜將於停課日後下次上課通知。
- 十一、患有或疑似患有法定傳染病者，本組得拒絕其入學及上課。個人若因疫情需進行隔離/檢疫/自主管理，致使無法上課者（需檢附相關證明），開課前得申請全額退費，課間則依比例退費。
- 十二、本組保有變動預定課程、師資、遠距同步上課等簡章內容之權力，必要時將依實際開課情形作適當調整，若有變更將提前告知學員。
- 十三、本組保留審核學員報名資格、增額錄取或不足額開班之權利。
- 十四、本短期課程學員恕不開放校內停車，請勿將汽車停入校園。不便之處敬請見諒。
- 十五、請確定您已詳閱各注意事項，再進行報名手續，報名即表示同意遵守本組一切規定。簡章內容若有未盡事宜，本組保留修改之權利，並將公告於網站，恕不另行通知。

【交通資訊】



國立臺北大學 推廣教育組 辦公室
台北市中山區合江街53號 (合江校區自強大樓5F)



Google
Map



公車路線

- 合江街口 (步行約 5 分鐘)：
277 286 518 612 943 945 民生幹線
- 南京建國路口 (步行約 10 分鐘)：
46 254 279 288 292 306 307 652 668 675 711 1802 1803 南京幹線 承德幹線 紅25



捷運路線

- 捷運橋線 - 行天宮站2號出口 (步行約 11 分鐘) / 松江南京站 (步行約 15 分鐘)
- 捷運咖線 - 南京復興站1號出口 (步行約 10 分鐘)



自行開車

- 建國北路高架橋下停車場E區 10491台北市中山區興安街及興安街迴轉道 (步行6分鐘至合江校區)