

檔 號：

保存年限：

## 國立臺北教育大學 函

地址：106320臺北市和平東路2段134號  
聯絡人及電話：曾鈺雯02-27321104-82109  
傳真電話：02-27362578  
電子郵件信箱：lala@mail.ntue.edu.tw

受文者：文藻學校財團法人文藻外語大學

發文日期：中華民國115年6月9日  
發文字號：北教大進字第1151040104號  
速別：普通件  
密等及解密條件或保密期限：  
附件：如說明四 (XC760004240000000\_1151040104-1.pdf)

主旨：本校進修推廣處推廣教育中心訂於115年8月份舉辦「人工智慧工程素養證照班」，敬請貴校協助公告周知並鼓勵所屬師生、家長踴躍報名參加，請查照。

說明：

- 一、為協助高級中等學校學生提早接軌新時代生成式 AI 科技新趨勢，並精進校內教師將 AI 工具融入教學之數位實戰力，本校特於暑期規劃辦理「人工智慧工程素養證照班」課程。
- 二、本課程特別邀請業界具備豐富培訓與專業認證輔導經驗之師資親自授課，採四天精準實戰教學。課程內容涵蓋 Python 語法與流程控制、機器學習與深度學習概論、自然語言處理 (NLP) 實作應用，並於單元尾聲安排財團法人資訊工業策進會 (資策會) 之「人工智慧工程素養認證」模擬題演練，有助於大幅提升學生多元學習表現與師長數位教材製作能力。
- 三、課程重要資訊如下：
  - (一) 研習期間：115年8月24日至8月27日 (每週一至週四 09:00 - 16:00)，共計24小時。

(二)上課地點：國立臺北教育大學校區（詳細上課教室將於開課前另行以電子郵件通知）。

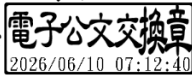
(三)招生對象：全國各高級中等學校學生、公私立大專校院學生、教職員，以及對AI有興趣之社會大眾。

(四)報名時程：即日起開放線上報名至115年8月10日截止（限額30人，額滿即提早截止報名）。

四、詳細課程大綱、報名費用及線上報名程序，請逕至本校推廣教育中心官網查詢（網址：<https://cce.ntue.edu.tw/course/6278>）。隨文檢附課程簡章電子檔乙份，敬請貴校協助轉發予校內導師、輔導室或相關科組協助宣傳。

正本：全國高級中等學校、各公私立大專校院

副本：本校進修推廣處推廣教育中心



校長陳慶和 本案依分層負責規定授權單位主管決行

# 人工智慧工程 素養考證班

REGISTER NOW



協助學員掌握人工智慧工程素養認證考試  
重點、題型解析與解題技巧，提升人工  
智慧工程素養認證考取率！

✓ 在校生8折/教職員7折

✓ 自行攜帶筆記型電腦

✓ 學費 15600 元

✓ 篤行樓803教室

課程時間

8/17-8/20

9AM-12PM, 13PM-16PM

授課教師：許嘉泰 經理

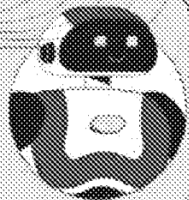
岱科斯顧問有限公司 AI事業部經理

諮詢請洽

詳細上課日期、地點、停課日等資訊 請以本中心課程招生網頁為主

北教大 推廣中心(篤行樓Y101室)

(02)6639-6688 轉82109



# ... 教學內容

## 1

### AI 時代趨勢與人工智慧基礎

建立 AI 工程素養核心概念，協助規劃完整學習藍圖。

## 2

### Python 程式設計基礎

學習 Python，透過簡易程式練習建立 AI 程式設計基礎能力。

## 3

### Python 流程控制與資料結構

學習流程控制與資料結構操作，培養程式邏輯能力。

## 4

### 機器學習與深度學習概論

介紹機器學習與深度學習核心概念、演算法及模型訓練應用。

## 5

### 自然語言處理與生成式 AI 應用

學習 NLP 與 ChatGPT 應用，掌握 Prompt 設計與 AI 助理實作能力。

## 6

### AI 工具實作與教學應用

實作不同 AI 工具，學習簡報生成、教材製作與 AI 教學應用能力。



## 7

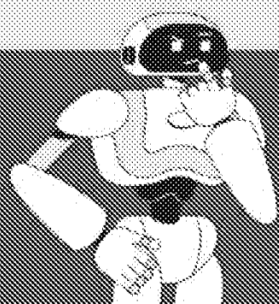
### AI 倫理、社會影響與資料概念

探討 AI 倫理與資料分析基礎，建立 AI 資料思維與社會應用觀念。

## 8

### AI 認證解析

解析 AI 工程素養認證重點，強化題型演練與解題技巧。



AI 入門到認證，一班完整學會！